

COPIE

CONNAISSANCE DE L'ALÉA ET ELABORATION DES PLANS DE PREVENTION DU RISQUE NATUREL D'INONDATION (PPRI) DES COMMUNES CONCERNÉES PAR LE BASSIN DE LA DORDOGNE, SES AFFLUENTS ET SOUS-AFFLUENTS, D'ARTIGAT À LIOURDRES

Carte des aléas pour la crue de référence (crue de type 1960) des cours d'eau La Souvigne - Le Fidèle

Commune de Saint-Chamant

Echelle: 1/5 000

Vu pour être annexé à notre arrêté en date de ce jour: TULLE, le 30 OCT. 2013 Le Préfet

Avril 2012

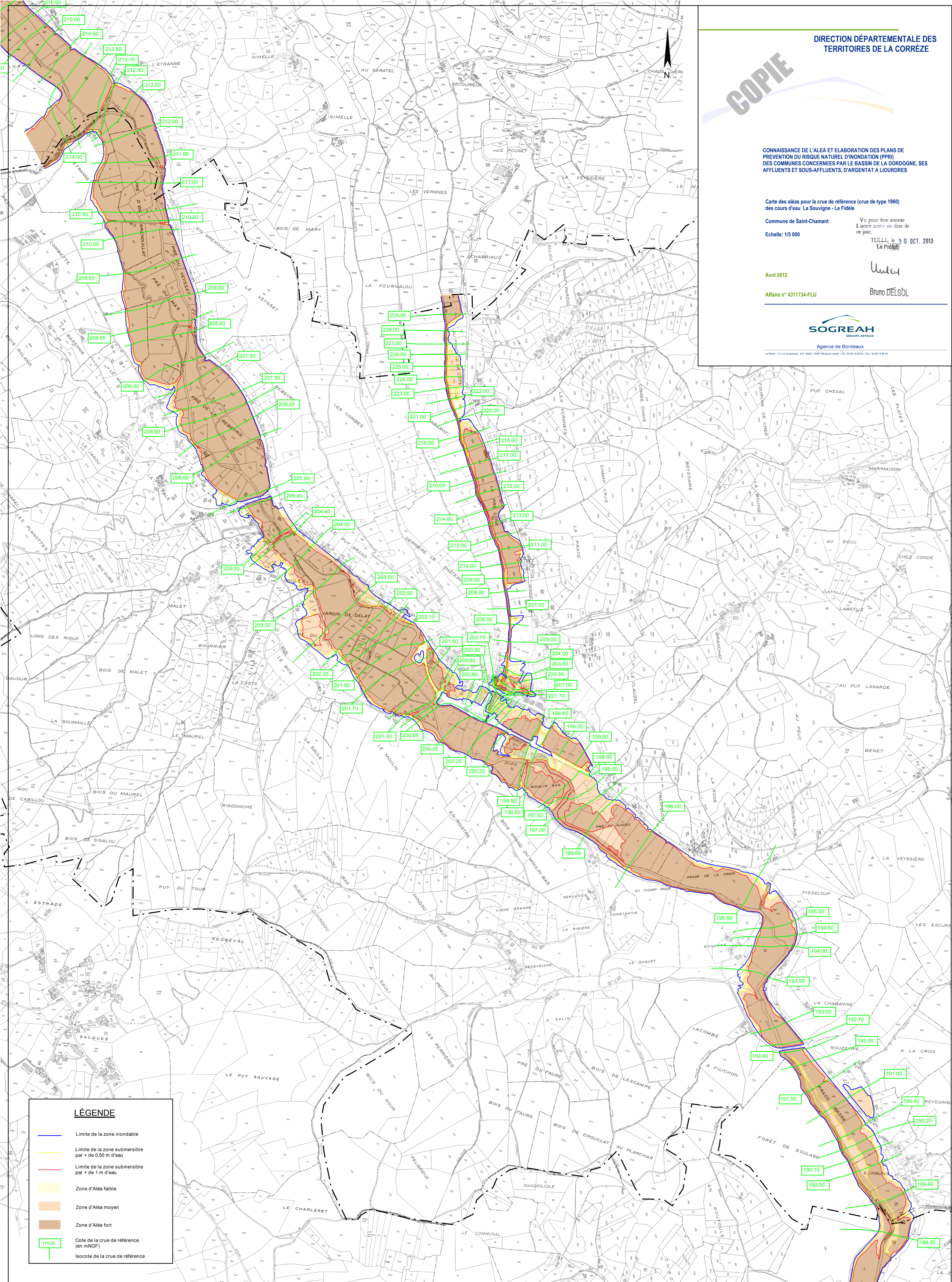
Affaire n° 431734-FLU

Bruno DELSOL



Agence de Bordeaux

La Roche - 10, rue Galvani - B.P. 30001 - 33007 Mérignac cedex - Tél : 05 56 13 85 82 - Fax : 05 56 13 85 60



LÉGENDE

- Limite de la zone inondable
- Limite de la zone submersible par + de 0,50 m d'eau
- Limite de la zone submersible par + de 1 m d'eau
- Zone d'Aléa faible
- Zone d'Aléa moyen
- Zone d'Aléa fort
- 215.00 Cote de la crue de référence (en mNGF)
- | Isocote de la crue de référence